



## TỔNG CÔNG TY BẤT ĐỘNG SẢN CÔNG NGHIỆP THÀNH THÀNH CÔNG

Điểm kết nối nguồn lực các nền kinh tế Xuyên Á

**TỔNG CÔNG TY BẤT ĐỘNG SẢN CÔNG NGHIỆP THÀNH THÀNH CÔNG**  
Khu phố An Hội, Phường An Hòa, Thị xã Trảng Bàng, Tỉnh Tây Ninh, Việt Nam  
☎ (+84) 276 388 6688 - 0949 483 738 - 093 133 1766  
✉ sales@ttciz.com.vn - info@ttcdanghuynh.vn



ttciz.com.vn

# Đơn vị trực thuộc Tập đoàn TTC

## Tập đoàn kinh tế tư nhân đầu tư đa ngành, đa lĩnh vực

Kết tinh nhiều thế mạnh, Tập đoàn TTC đã và đang ngày càng mở rộng đầu tư đa lĩnh vực: Nông nghiệp, Năng lượng, Bất động sản, Bất động sản Công nghiệp, Du lịch, Giáo dục với hơn 120 Đơn vị trực thuộc. Hướng đến mục tiêu trở thành một trong 5 Tập đoàn đầu tư hàng đầu tại Việt Nam, quản lý chuyên nghiệp và phát triển bền vững.

### Hơn 4 thập kỷ

Hình thành và phát triển

06

Lĩnh vực đầu tư

06

Tổng Công ty ngành

120

Đơn vị trực thuộc



# Mục lục

## 01

### Tổng quan

Thông điệp	04
Tầm nhìn, sứ mệnh, giá trị cốt lõi	06
Quá trình hình thành và phát triển	08
Ban Lãnh đạo	08
Đơn vị thành viên	10

## 02

### Lĩnh vực hoạt động

Bản đồ mạng lưới	14
Bất động sản công nghiệp	16
• KCN Thành Thành Công	18
• KCN Tân Kim Mở Rộng	20
• CCN Tân Hội	22
• KDC Thành Thành Công	24
• KDC Tân Phước	25
Kho vận	26
• Kho xưởng	28
• Cảng thủy nội địa	30

## 03

### Đối tác, khách hàng

Khách hàng	34
Đối tác	35



## Thông điệp

**Kính gửi Quý Doanh nghiệp!**

**Tổng Công ty Bất động sản Công nghiệp Thành Thành Công (TTC IR)** xin tri ân và gửi lời cảm ơn chân thành đến Quý Doanh nghiệp đã quan tâm và luôn đồng hành cùng chúng tôi trong thời gian qua. Đây là động lực quan trọng giúp TTC IR hoàn thiện mô hình hoạt động, mang đến các giải pháp hỗ trợ khách hàng tốt nhất.

TTC IR được thành lập từ sự hợp nhất Công ty Cổ phần Khu công nghiệp Thành Thành Công và Công ty Cổ phần Khai thác và Quản lý Khu công nghiệp Đặng Huỳnh, hai đơn vị có nhiều năm kinh nghiệm trên thị trường bất động sản công nghiệp và kho vận. Với nhiệm vụ củng cố các nguồn lực, đa dạng hóa các sản phẩm dịch vụ nhằm đón đầu xu hướng chuyển dịch đầu tư, TTC IR đang tạo nên vị thế mới và dẫn đầu định thương hiệu TTC trên thị trường, hướng đến mục tiêu trở thành một trong những Công ty hàng đầu trong lĩnh vực bất động sản công nghiệp và kho vận khu vực phía Nam.

Hạt nhân phát triển của TTC IR là Khu công nghiệp Thành Thành Công có quy mô 1.020ha và Cụm công nghiệp Tân Hội quy mô 51,8ha, cùng tọa lạc tại Tây Ninh; Khu công nghiệp Tân Kim mở rộng 70,6ha tại Long An cùng hệ thống kho bãi, nhà xưởng quy mô gần 690.000m<sup>2</sup> rộng khắp từ Tây Ninh – Thành phố Hồ Chí Minh – Long An – Bình Dương – Bà Rịa Vũng Tàu, rất thuận lợi cho việc sản xuất, trung chuyển và phân phối hàng hóa tại các khu vực phía nam Việt Nam cũng như các nước tiểu vùng sông Mê-Kông. TTC IR mang đến giải pháp toàn diện cho nhà đầu tư gồm: Cho thuê đất khu công nghiệp, cho thuê kho, xưởng xây sẵn với đầy đủ các dịch vụ hạ tầng khu công nghiệp; Dịch vụ cảng thủy nội địa; Giải pháp logistics trọn gói bao gồm cho thuê kho bãi kèm dịch vụ quản lý hàng ký gửi/cắm cố/thể chấp.

Ngoài ra, khi Quý Doanh nghiệp đầu tư vào Khu công nghiệp Thành Thành Công sẽ được hưởng những lợi thế đầu tư gồm: Nguồn lao động địa phương dồi dào, tay nghề cao; Ưu đãi thuế thu nhập doanh nghiệp; Lĩnh vực thu hút đa dạng: may mặc, dệt nhuộm, da giày, công nghiệp dược phẩm, dụng cụ y tế, điện, điện tử...; Vị trí gần thị trường tiêu thụ lớn và thị trường nước ngoài, thuận tiện cho vận chuyển hàng hóa bằng đường bộ và đường thủy; Hỗ trợ thủ tục pháp lý nhanh chóng và miễn phí.

Với nhiều năm kinh nghiệm trong lĩnh vực bất động sản công nghiệp và kho vận, cùng đội ngũ nhân viên chuyên nghiệp, năng động và uy tín, TTC IR chúng tôi tự hào khi hiện là đối tác tin cậy của các tập đoàn, doanh nghiệp lớn trong nước và quốc tế, đến từ nhiều quốc gia và vùng lãnh thổ như: Hồng Kông, Đài Loan, Hàn Quốc, Trung Quốc, Nhật Bản, Singapore, Đức, Hà Lan, Bỉ, Tây Ban Nha...

TTC IR cam kết mang đến sự hài lòng bằng chất lượng sản phẩm dịch vụ. Chúng tôi luôn nỗ lực đồng hành cùng Quý Doanh nghiệp nhằm mang đến môi trường đầu tư ổn định, an toàn và hiệu quả.

Rất mong TTC IR là sự lựa chọn hợp tác phát triển bền vững của Quý Doanh nghiệp.

Trân trọng cảm ơn!

**Chủ tịch Hội đồng quản trị**

### Ông Đặng Hồng Anh

- Ủy viên Ủy ban Trung ương Mặt trận Tổ quốc Việt Nam
- Thành viên Ban Cải cách thủ tục hành chính Chính phủ
- Phó Chủ tịch Hội Liên hiệp Thanh niên Việt Nam
- Chủ tịch Hội Doanh nhân trẻ Việt Nam
- Phó Chủ tịch Tập đoàn TTC
- Chủ tịch Hội đồng quản trị TTC IR



CTCP Khu Công nghiệp  
Thành Thành Công  
**TTC IZ**

+



CTCP Khai thác và Quản lý  
Khu Công nghiệp Đặng Huỳnh  
**TTC Đặng Huỳnh**

=



Tổng công ty Bất động sản  
Công nghiệp Thành Thành Công  
**TTC IR**

# VỀ TTC IR

## Vị trí đặc địa; Cơ sở hạ tầng hoàn chỉnh

Tổng Công ty Bất động sản Công nghiệp Thành Thành Công (TTC IR) sở hữu nhiều khu, cụm công nghiệp và hệ thống kho bãi, nhà xưởng rộng khắp tại các khu vực có vị trí đặc địa, cửa ngõ giao thương quan trọng của vùng kinh tế trọng điểm phía Nam.

TTC IR tập trung đa dạng hóa sản phẩm dịch vụ với hệ thống cơ sở hạ tầng hoàn chỉnh nhằm đáp ứng nhu cầu thị trường và mang lại hiệu quả cho nhà đầu tư.

Bên cạnh đó, TTC IR còn đẩy nhanh công nghệ hóa các hoạt động, giao dịch, nhằm gia tăng tốc độ tiếp cận, chăm sóc khách hàng cũng như quản lý nội bộ doanh nghiệp, đồng thời quan tâm đến cảnh quan, an ninh trật tự, hướng đến hình ảnh một Khu Công nghiệp sinh thái thông minh.

**05**

### Tỉnh thành

Tây Ninh, TP. Hồ Chí Minh  
Bình Dương, Long An  
Bà Rịa - Vũng Tàu

**02**

### Khu Công nghiệp

Thành Thành Công  
Tân Kim Mở rộng

**01**

### Cụm Công nghiệp

Tân Hội

**02**

### Khu dân cư

Thành Thành Công  
Tân Phước

**15**

### Tổng kho

Tổng diện tích gần  
690.000m<sup>2</sup>

**02**

### Cảng thủy nội địa

Thành Thành Công  
Bến Kéo

**15 NĂM**

Hình thành và phát triển

**06 ĐƠN VỊ**

Đơn vị thành viên

**02 LĨNH VỰC**

Lĩnh vực hoạt động

# Tầm nhìn

Điểm kết nối nguồn lực các nền kinh tế Xuyên Á



# Sứ mệnh

- Cung cấp những tiện ích nhằm đem lại hiệu quả cho nhà đầu tư
- Tạo giá trị gia tăng cao nhất cho cổ đông và từng CBNV công ty
- Đóng góp tích cực vào sự phát triển bền vững của cộng đồng

# Giá trị cốt lõi



## Khách hàng

Lấy khách hàng làm trung tâm của mọi hoạt động



## Hiệu quả

Lấy hiệu quả của khách hàng định hướng mọi hành vi



## Chuyên nghiệp

Lấy tính chuyên nghiệp làm tiêu chuẩn phục vụ



## Minh bạch

Tạo sự minh bạch trong tư duy và hành động



## Sức mạnh

Tạo sức mạnh và đột phá bằng sự liên kết của đội ngũ



## Bảo vệ

Tôn trọng và bảo vệ môi trường

# Giai đoạn hình thành & phát triển

## 2007 - 2009

- 2007 Thành lập TTC Đặng Huỳnh
- 2008 Thành lập CTCP Bourbon An Hòa
- 2009 CTCP Bourbon An Hòa khởi công xây dựng dự án Khu công nghiệp Thành Thành Công

## 2010 - 2014

- 2010 TTC Đặng Huỳnh
  - Khởi công xây dựng dự án Khu công nghiệp Tân Kim Mở Rộng
  - Thành lập CTTV: CTCP Đầu tư Hạ tầng Cụm công nghiệp Tân Hội
- 2014 CTCP Bourbon An Hòa chính thức đổi tên thành TTC IZ
  - TTC Đặng Huỳnh sở hữu vốn CTTV: Công ty CP Kho vận Thiên Sơn; Thành lập:
    - Chi nhánh Bình Dương
    - Chi nhánh TP. Hồ Chí Minh

## 2015 - 2019

- 2015 TTC Đặng Huỳnh thành lập Chi nhánh Long An
- 2017 TTC Đặng Huỳnh thành lập Chi nhánh Bến Kéo
- 2018 TTC Đặng Huỳnh sở hữu vốn CTTV: CTCP Đầu tư BĐS TTC Land Long An
- 2019 TTC Đặng Huỳnh sở hữu vốn CTTV: CTCP XD TM và XNK Thái Tôn

## 2020 - 2023

- 2020 TTC Đặng Huỳnh sở hữu vốn CTTV: CTCP Công nghiệp Phụ trợ S&D Hợp nhất TTC IZ và TTC Đặng Huỳnh thành TTC IR
- 2021 Sở hữu vốn CTTV: CTCP Năng lượng sạch Ninh Thuận Đầu tư sở hữu Tổng kho Sóng Thần với quy mô hơn 293.000m<sup>2</sup>
- 2022 Khởi công xây dựng Khu kho cảng Thành Thành Công

## Hội đồng Quản trị



### Ông Đặng Hồng Anh

- Ủy viên Ủy ban Trung ương Mặt trận Tổ quốc Việt Nam
- Thành viên Ban Cải cách thủ tục hành chính Chính phủ
- Phó Chủ tịch Hội Liên hiệp Thanh niên Việt Nam
- Chủ tịch Hội Doanh nhân trẻ Việt Nam
- Phó Chủ tịch Tập đoàn TTC
- Chủ tịch Hội đồng quản trị TTC IR



### Ông Đỗ Huy Hiệp

Phó Chủ tịch thường trực HĐQT



### Ông Tô Hoài Long

Phó Chủ tịch HĐQT



### Ông Nguyễn Thành Chương

Thành viên HĐQT



### Ông Nguyễn Thành Chương

Tổng Giám đốc



### Bà Tô Thị Mỹ

Phó Tổng Giám đốc thường trực



### Ông Lê Quang Vũ

Phó Tổng Giám đốc



### Bà Đinh Thị Ngọc Trang

Phó Tổng Giám đốc

## Đơn vị thành viên



Công ty CP Khai thác và Quản lý Khu công nghiệp Đặng Huỳnh



Công ty CP Đầu tư hạ tầng Cụm công nghiệp Tân Hội



Công ty CP Đầu tư Bất động sản TTC Land Long An



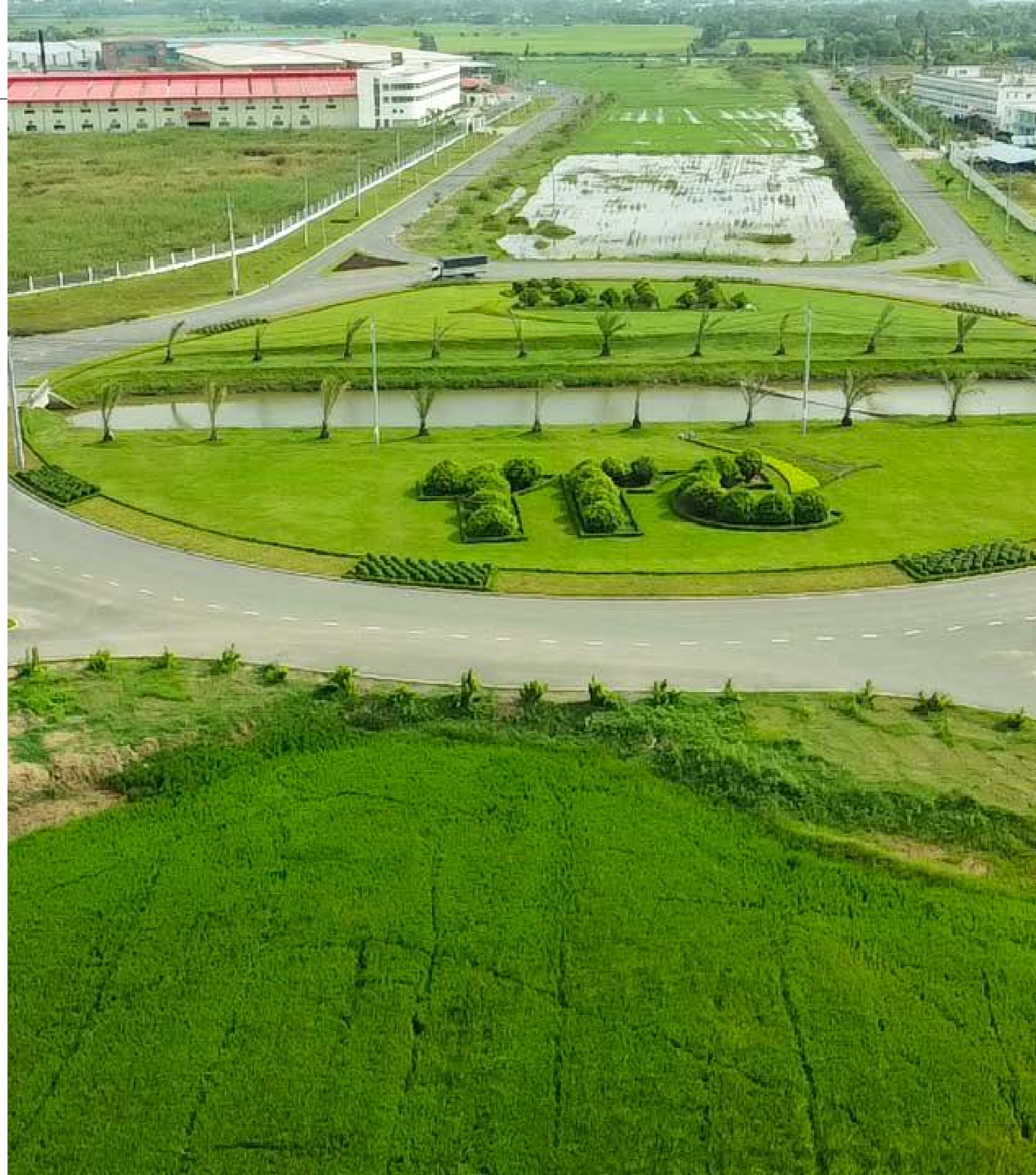
Công ty CP Công nghiệp Phụ trợ S&D



Công ty CP Xây dựng Thương mại và Xuất nhập khẩu Thái Tôn



Công ty CP Năng lượng sạch Ninh Thuận

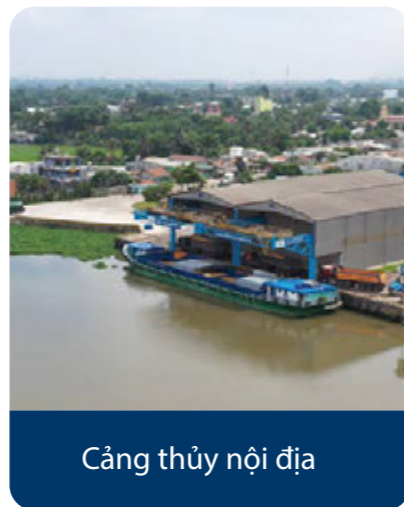
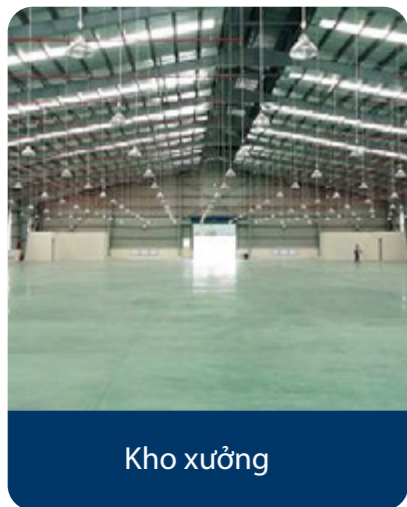


# Lĩnh vực hoạt động

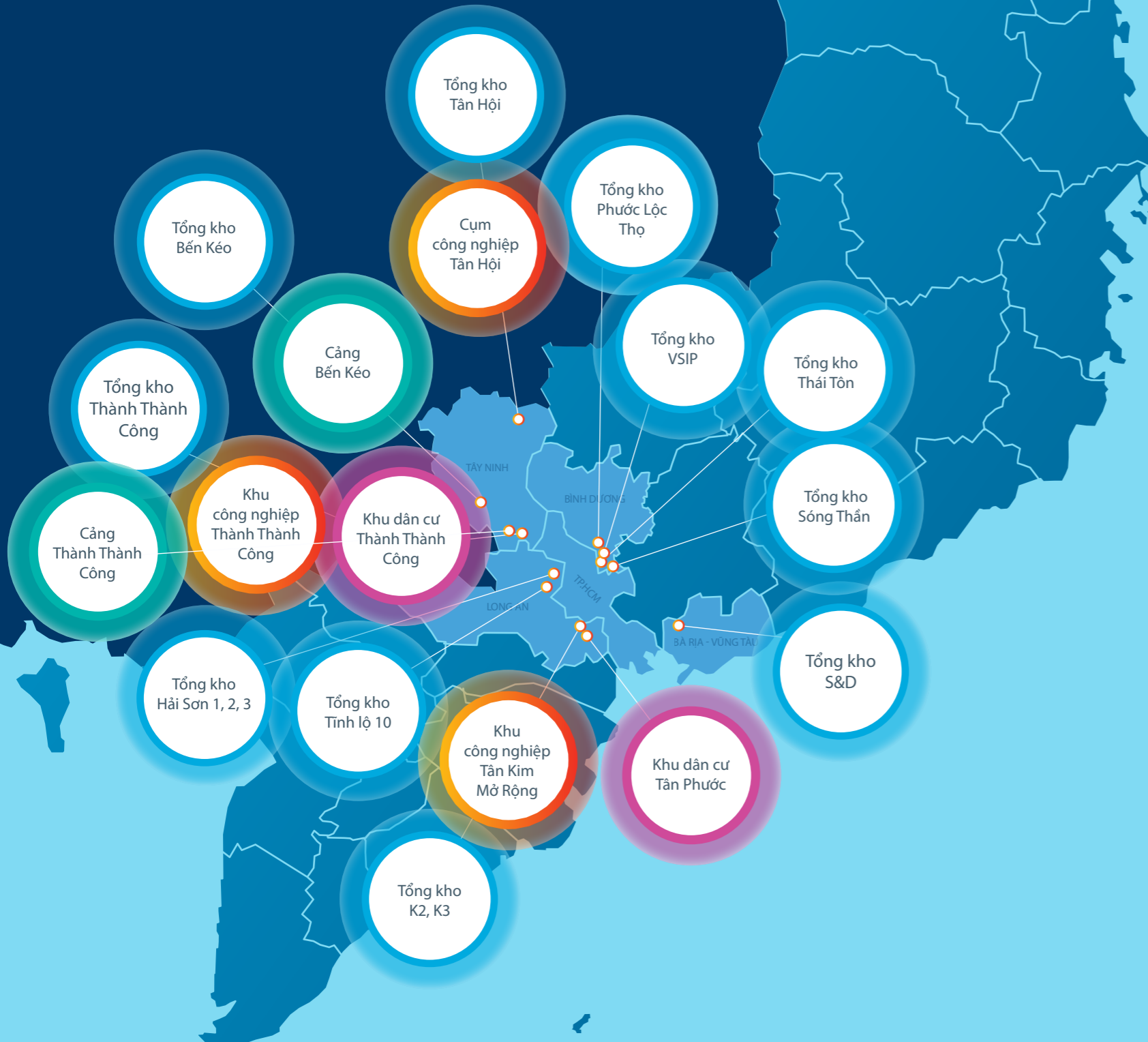
## Bất động sản công nghiệp



## Kho vận



# Mạng lưới kinh doanh



## Quỹ đất gần 1.293ha

**1.090,6ha**

### Khu công Nghiệp

Thành Thành Công - Trảng Bàng, Tây Ninh  
Tân Kim Mở Rộng - Cần Giuộc, Long An

**1.152.000m<sup>2</sup>**

### Diện tích đất kho, xưởng

**690.000m<sup>2</sup>**

### Diện tích sàn kho, xưởng

#### Tây Ninh

- Tổng kho TTC IZ
- Tổng kho Bến Kéo
- Tổng kho Tân Hội

#### TP. Hồ Chí Minh

- Tổng kho Tỉnh Lộ 10
- Tổng kho Hải Sơn 1
- Tổng kho Hải Sơn 2
- Tổng kho Hải Sơn 3

#### Bình Dương

- Tổng kho Sóng Thần
- Tổng kho Thái Tôn
- Tổng kho VSIP
- Tổng kho Phước Lộc Thọ

#### Long An

- Tổng kho K2
- Tổng kho K3

#### Bà Rịa - Vũng Tàu

- Tổng kho S&D

**51,8ha**

### Cụm công Nghiệp

Tân Hội - Tân Châu, Tây Ninh

**60,5ha**

### Khu dân cư

Thành Thành Công - Trảng Bàng, Tây Ninh  
Tân Phước - Cần Giuộc, Long An

**379.288m<sup>2</sup>**

### Cảng thủy nội địa

Thành Thành Công - Trảng Bàng, Tây Ninh  
Bến Kéo - Hòa Thành, Tây Ninh



### CỤM CÔNG NGHIỆP TÂN HỘI

Nằm trong vùng nguyên liệu mía, mì (sắn), cao su, giáp biên giới Campuchia. Từ Cụm công nghiệp Tân Hội đến:

- Cửa khẩu Chàng Riệp 22km
- Cửa khẩu Quốc tế Xa Mát 34km
- Cửa khẩu Mộc Bài 75km
- Sân bay Tân Sơn Nhất 128km
- Cảng Cát Lái 144km



### KHU CÔNG NGHIỆP THÀNH THÀNH CÔNG

Tiếp giáp tỉnh, thành phố: Long An, Bình Dương, TP.HCM. Thuận lợi giao thông cả đường bộ và đường thủy. Từ Khu công nghiệp Thành Thành Công đến:

- Đường xuyên Á (QL 22) 3,6km
- Cửa khẩu Mộc Bài 22km
- Sân bay Tân Sơn Nhất 44km
- Trung tâm TP. Hồ Chí Minh 54km
- Cảng Cát Lái 67km

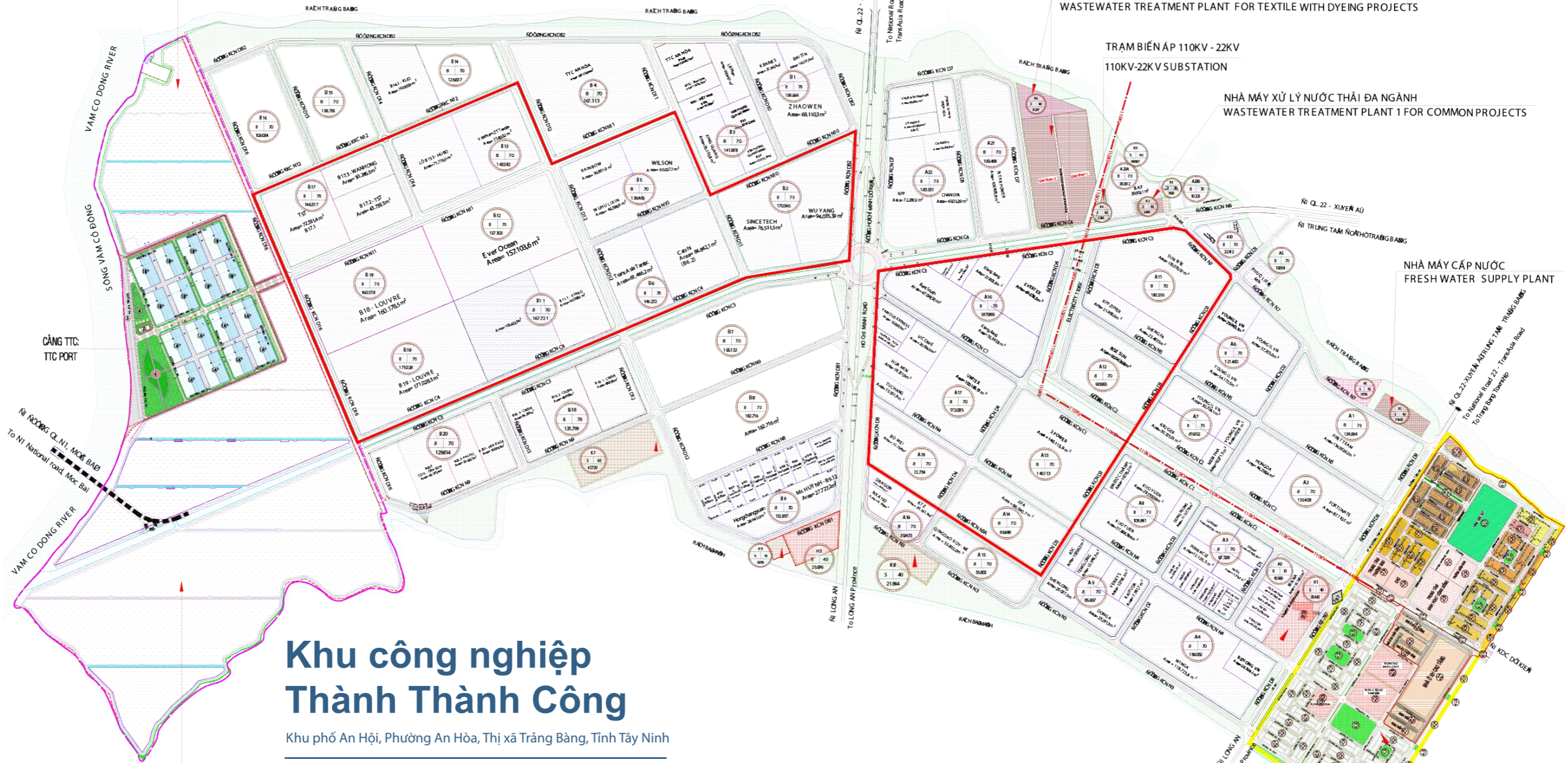


### KHU CÔNG NGHIỆP TÂN KIM MỞ RỘNG

Khu công nghiệp có vị trí tốt, giao thông thuận lợi về đường bộ và đường thủy, nằm trên trục Quốc lộ 50 giúp di chuyển nhanh đến các khu vực TP.HCM và Đồng Bằng Sông Cửu Long. Từ Khu công nghiệp Tân Kim Mở Rộng đến:

- Bình Chánh 3km
- Cảng SPCT Hiệp Phước 14km
- Trung tâm TP. Hồ Chí Minh 22km
- Sân bay Tân Sơn Nhất 23km
- Cảng Quốc tế Long An 23km

NHÀ MÁY ĐIỆN MẶT TRỜI TTC  
TTC SOLAR POWER PLANT



# Khu công nghiệp Thành Thành Công

Khu phố An Hội, Phường An Hòa, Thị xã Trảng Bàng, Tỉnh Tây Ninh

**1.020ha**

NHÀ MÁY ĐIỆN MẶT TRỜI TTC  
TTC SOLAR POWER PLANT



**Hệ thống cấp nước sạch**

- Công suất thiết kế: 115.000m<sup>3</sup>/ngày đêm
- Công suất hiện tại: 20.000m<sup>3</sup>/ngày đêm



**Hệ thống cung cấp điện**

- Trạm nội bộ 110kV/22kV
- Công suất thiết kế 2x63MVA



**Hệ thống xử lý nước thải khu dệt may**

- Công suất thiết kế: 65.000m<sup>3</sup>/ngày đêm
- Công suất hiện tại: 12.000m<sup>3</sup>/ngày đêm



**Hệ thống xử lý nước thải khu đa ngành**

- Công suất thiết kế: 19.000m<sup>3</sup>/ngày đêm
- Công suất hiện tại: 4.000m<sup>3</sup>/ngày đêm



## Khu công nghiệp Tân Kim Mở Rộng

Thị trấn Cấn Giuộc, Huyện Cấn Giuộc, Tỉnh Long An

**70,6ha**

### Cơ sở hạ tầng hoàn chỉnh



#### Hệ thống cấp nước sạch

Sử dụng hệ thống cấp nước từ nhà máy nước huyện Cấn Giuộc



#### Hệ thống xử lý nước thải

- Công suất thiết kế: 1.100m<sup>3</sup>/ngày đêm
- Công suất hiện tại: 1.100m<sup>3</sup>/ngày đêm



#### Hệ thống cung cấp điện

- Trạm nội bộ 110kV/22kV
- Tổng công suất 5.610kVA



#### Hệ thống đường giao thông

- Đường chính rộng 20m
- Đường nội bộ rộng 8m



## Cụm công nghiệp Tân Hội

**51,8ha**

Xã Tân Hội, Huyện Tân Châu, Tỉnh Tây Ninh



### Hệ thống cấp nước sạch

- Công suất thiết kế: 3.000m<sup>3</sup>/ngày đêm
- Công suất hiện tại: 3.000m<sup>3</sup>/ngày đêm



### Hệ thống xử lý nước thải

- Công suất thiết kế: 2.000m<sup>3</sup>/ngày đêm
- Công suất hiện tại: 2.000m<sup>3</sup>/ngày đêm



### Hệ thống cung cấp điện

- Trạm nội bộ 110kV/22kV
- Tổng công suất 8010kVA



### Hệ thống đường giao thông

Đường chính rộng 36m

## Khu dân cư Thành Thành Công 42,3ha

Được UBND tỉnh Tây Ninh phê duyệt QHCT tỷ lệ 1/500 tại quyết định số 540/QĐ-UBND ngày 13/03/2017. Quy hoạch gồm trung tâm thương mại, trường học, bệnh viện, ngân hàng, ký túc xá cho chuyên gia và công nhân...



### Tiện ích

- Khu vui chơi giải trí, công viên nước
- Hệ thống giao thông nội bộ hoàn thiện
- Hệ thống cấp nước sạch và xả thải hiện đại
- Hệ thống phòng cháy, chữa cháy chuyên nghiệp
- Hệ thống điện ngầm, hệ thống chiếu sáng tiêu chuẩn



### Sản phẩm

- Nhà ở liền kề có sân vườn
- Nhà phố
- Căn hộ chung cư
- Biệt thự đơn lập, song lập



## Khu dân cư Tân Phước 18,2ha

Khu dân cư Tân Phước được xây dựng nhằm giải quyết nhu cầu nhà ở ổn định cho dân tái định cư và người lao động làm việc tại các KCN. Quy hoạch gồm trường học, trung tâm y tế, khu thương mại, chợ, khu dịch vụ....



### Tiện ích

- Công viên cây xanh
- Hệ thống giao thông nội bộ hoàn thiện
- Hệ thống cấp nước sạch và xả thải hiện đại
- Hệ thống phòng cháy, chữa cháy chuyên nghiệp
- Hệ thống điện, hệ thống chiếu sáng tiêu chuẩn



### Sản phẩm

- Nhà ở liền kề có sân vườn
- Nhà phố
- Căn hộ chung cư
- Biệt thự đơn lập, song lập



# Kho vận

**Tây Ninh** 256.000m<sup>2</sup>

**Tổng kho TTC IZ** 242.600m<sup>2</sup>

Khu công nghiệp Thành Thành Công  
Thị xã Trảng Bàng

**Tổng kho Tân Hội** 6.000m<sup>2</sup>

Cụm công nghiệp Tân Hội 1  
Huyện Tân Châu

**Tổng kho Bến Kéo** 7.400m<sup>2</sup>

Cảng Bến Kéo  
Thị xã Hòa Thành

**Long An** 104.700m<sup>2</sup>

**Tổng kho K2** 48.700m<sup>2</sup>

Khu công nghiệp Tân Kim Mở Rộng  
Thị trấn Cần Giuộc, Huyện Cần Giuộc

**Tổng kho K3** 56.000m<sup>2</sup>

Khu công nghiệp Tân Kim Mở Rộng  
Thị trấn Cần Giuộc, Huyện Cần Giuộc

**Bà Rịa - Vũng Tàu** 15.200m<sup>2</sup>

**Tổng kho S & D** 15.200m<sup>2</sup>

Khu công nghiệp Mỹ Xuân A  
Phường Mỹ Xuân, Thị xã Phú Mỹ

**Bình Dương** 259.600m<sup>2</sup>

**Tổng kho VSIP** 11.800m<sup>2</sup>

Đại lộ Bình Dương, Phường Bình Hòa  
Thành phố Thuận An

**Tổng kho Phước Lộc Thọ** 10.800m<sup>2</sup>

Đại lộ Bình Dương, Phường Bình Giao  
Thành phố Thuận An

**Tổng kho Thái Tôn** 38.700m<sup>2</sup>

DT743, Phường Bình Hòa  
Thành phố Thuận An

**Tổng kho Sóng Thần** 198.300m<sup>2</sup>

Khu công nghiệp Sóng Thần 1,  
Phường Dĩ An, Thành phố Dĩ An

**Tp. Hồ Chí Minh** 47.800m<sup>2</sup>

**Tổng kho Hải Sơn 1** 9.900m<sup>2</sup>

Cụm công nghiệp Hải Sơn Đức Hòa  
Đông, Huyện Đức Hòa, Tỉnh Long An

**Tổng kho Hải Sơn 2** 12.100m<sup>2</sup>

Cụm công nghiệp Hải Sơn Đức Hòa  
Đông, Huyện Đức Hòa, Tỉnh Long An

**Tổng kho Hải Sơn 3** 7.500m<sup>2</sup>

Cụm công nghiệp Hải Sơn Đức Hòa  
Đông, Huyện Đức Hòa, Tỉnh Long An

**Tổng kho Tỉnh lộ 10** 18.300m<sup>2</sup>

Đường Tỉnh lộ 10, Ấp Bình Tiến  
Huyện Đức Hòa, Tỉnh Long An



## Kho xưởng

Kho, xưởng được trang bị đầy đủ tiện ích: Dịch vụ viễn thông, hệ thống PCCC, hệ thống cấp thoát nước, hệ thống điện công nghiệp 3 pha

### Sản phẩm

- Kho, xưởng đơn lập
- Kho, xưởng liền kề
- Kho, xưởng xây dựng theo yêu cầu

### Thời hạn thuê

- Linh hoạt
- Ngắn hạn: Theo tháng
  - Trung hạn: <=5 năm
  - Dài hạn: >5 năm

### Dịch vụ

- Cho thuê kho, xưởng theo hình thức khoán
- Cho thuê kho và quản lý hàng hóa thể chấp/ký gửi
- Xếp dỡ hàng hóa
- Dịch vụ khác: điện, nước, xử lý nước thải, thu gom chất thải...

### Diện tích cho thuê

100m<sup>2</sup> - 50.000m<sup>2</sup>



# Cảng thủy nội địa



- Cửa khẩu
- Cảng
- Sân bay
- Khu dân cư
- Khoảng cách di chuyển đường bộ
- Khoảng cách di chuyển đường thủy

## Cảng Thành Thành Công

### 360.200m<sup>2</sup>



Từ Km 92+800 đến Km 93+625 bờ trái sông Vàm Cỏ Đông, thuộc địa bàn phường An Hòa, thị xã Trảng Bàng, tỉnh Tây Ninh. Từ cảng Thành Thành Công đến:

#### Đường thủy

- Cảng Quốc tế Long An 133km
- Cảng SPCT Hiệp Phước 145km
- Cảng Cát Lái 171km

#### Đường bộ

- Đường xuyên Á (QL 22) 3,6km
- Cửa khẩu Mộc Bài 22km
- Sân bay Tân Sơn Nhất 44km
- Trung tâm TP. Hồ Chí Minh 54km
- Cảng Cát Lái 67km

#### Quy mô

- Chiều dài: 600m – Chiều rộng: 15m
- Quy mô cầu cảng tiếp nhận tàu trọng tải đến 1.000DWT, sà lan trọng tải đến 2.000DWT, sà lan tự hành chở container sức chở 84TEU

#### Dịch vụ

- Cho thuê kho, xưởng, bến bãi neo đậu tàu, thuyền, bãi đậu xe, bãi trung chuyển
- Xếp dỡ hàng hóa trung chuyển qua cảng bằng nhân công hoặc thiết bị cơ giới
- Cân xe và hàng hóa
- Vận chuyển hàng hóa đường thủy ra cảng quốc tế, từ cảng về kho và ngược lại

## Cảng Bến Kéo

### 19.088m<sup>2</sup>



Ấp Long Yên, Xã Long Thành Nam, Huyện Hòa Thành trên trục quốc lộ 22B và cách chợ Long Yên, Hòa Thành 400m đường bộ. Vị trí cảng từ Km 136+355 đến Km 136+500. Thuộc bờ trái – Sông Vàm Cỏ Đông. Từ Cảng Bến Kéo đến:

#### Đường thủy

- Cảng Thành Thành Công 43km

#### Đường bộ

- Cửa khẩu Quốc tế Xa Mát 52km
- Cửa khẩu Cà Tum 6km
- Cửa khẩu Mộc Bài 38km
- TP. Hồ Chí Minh 90km

#### Quy mô

- Chiều dài: 145m – Chiều rộng: 30m
- Quy mô cầu cảng tiếp nhận tàu trọng tải đến 1.200DWT

#### Dịch vụ

- Cho thuê kho, bến bãi neo đậu tàu, thuyền, bãi đậu xe, bãi trung chuyển
- Xếp dỡ hàng hóa trung chuyển qua cảng bằng nhân công hoặc thiết bị cơ giới
- Cân xe và hàng hóa
- Vận chuyển hàng hóa đường thủy ra cảng quốc tế, từ cảng về kho và ngược lại

# Khách hàng và đối tác

## Khách hàng



## Đối tác

